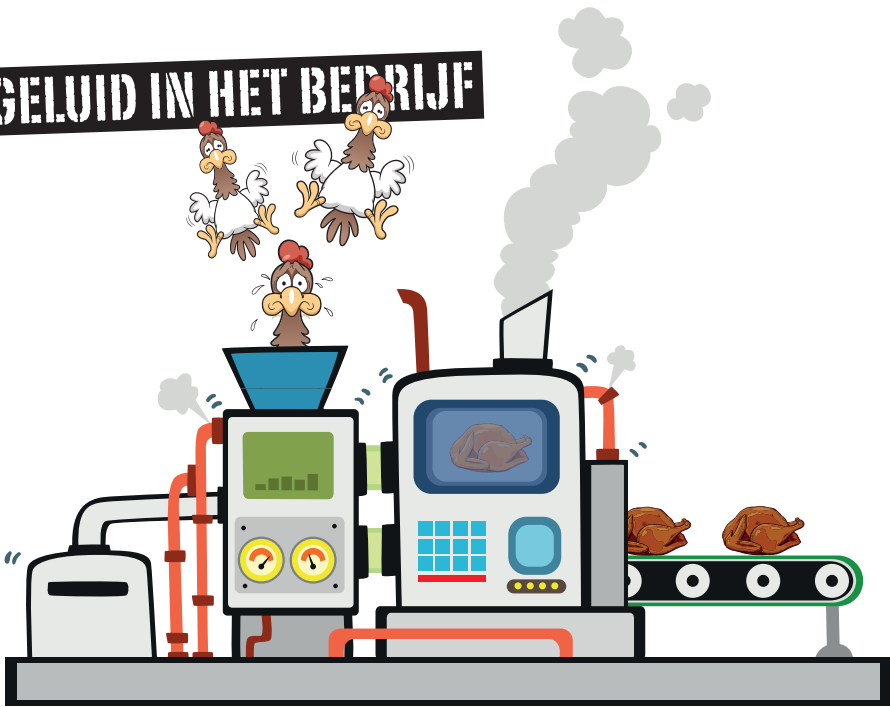





GELUID

in de pluimveeverwerkende industrie

GELUID IN HET BEDRIJF






Op meerdere afdelingen in de pluimveeverwerkende industrie is veel geluid. Bijvoorbeeld door kettingbanen, machines, het plaatsen van kratten en door het reinigen met hoge druk.

Als je je stem moet verheffen om je verstaanbaar te maken, kun je er van uit gaan dat er teveel geluid is. Langdurig werken in een lawaaiige omgeving kan gehoorschade opleveren. Maar het kan ook leiden tot verhoogde bloeddruk, vermoeidheid en soms tot extra ongevallen.

WAT BIEDT DE ARBOCATALOGUS?





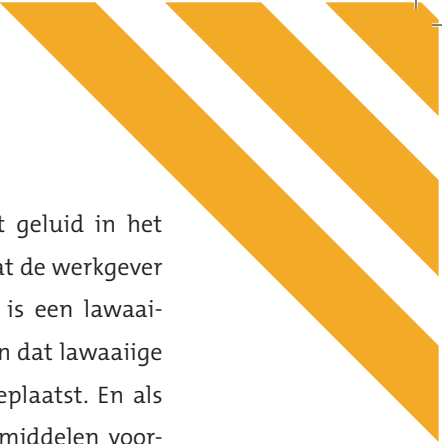
In de arbocatalogus voor de pluimveeverwerkende industrie zijn vijf nieuwe richtlijnen te vinden over geluid. Bijvoorbeeld over de aanpak van schadelijk geluid en over gehoorbescherming. In elke richtlijn zijn eisen opgenomen voor alle bedrijven in de sector. Deze eisen zijn niet vrijblijvend. Bij een inspectie gebruikt de arbeidsinspecteur ze ook als uitgangspunt.

Daarnaast zijn elf goede praktijken opgenomen met tips voor de bedrijven, zoals *'Geluidsvermindering bij perslucht'* en *'Beperking radiogeluid'*.

De arbocatalogus is te vinden aan de linkerkzijde van www.szpluimvee.nl

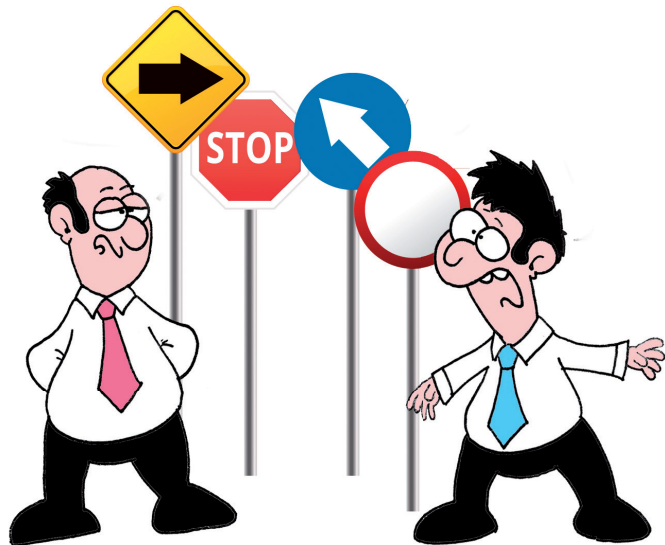
VOORSCHRIFTEN






De arbocatalogus bevat meerdere concrete eisen om het geluid in het bedrijf te beheersen. Een voorbeeld is het voorschrift dat de werkgever geluidsmetingen moet doen. En bij hoge geluidsniveaus is een lawaai-bestrijdingsplan vereist. Ook is bijvoorbeeld voorgeschreven dat lawaaiige pompen en blowers in aparte ruimtes moeten worden geplaatst. En als laatste stap in de aanpak zijn persoonlijke beschermingsmiddelen voorgeschreven: Vaste medewerkers krijgen op maat gemaakte otoplastieken. Tijdelijke medewerkers of medewerkers die maar af en toe aan geluid blootstaan, dragen oorkappen of oorpluggen. Zo is er nog veel meer in de arbocatalogus vastgelegd.

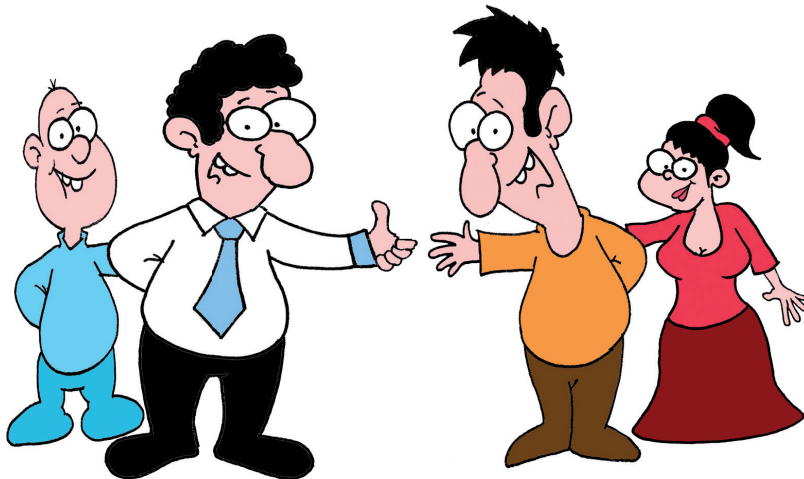
ROL VAN DE OR/PVT






De werkgever is verantwoordelijk voor een beheerst geluid in het bedrijf. Maar er ligt ook een taak voor de ondernemingsraad (OR) of personeelsvertegenwoordiging (PVT). OR of PVT kunnen de werkgever stimuleren om geluidproblemen op te pakken, zoals dat in de arbocatalogus omschreven is. En zij kunnen toezien dat de aanpak op een juiste manier wordt uitgevoerd. De arbocatalogus geeft hen dus meer mogelijkheden om het onderwerp geluid bij de werkgever aan te kaarten.

AAN DE SLAG






We adviseren u de richtlijnen over geluid in de arbocatalogus door te nemen en te zien op welke punten uw bedrijf al dan niet aan de eisen voldoet.


De richtlijn *'Aan de slag met schadelijk geluid'* is daarvoor een goed startpunt. In overleg met de betrokkenen kan daarna een aanpak worden gekozen om knelpunten te verhelpen. De goede praktijken in de arbocatalogus bieden daarvoor inspiratie.


Veel succes!




Arbocatalogus **Pluimvee**


 Kokermolen 11, 3994 DG Houten

 Postbus 331, 3990 GC Houten

 Tel: 030 - 6355250

 E-mail: info@szpluimvee.nl



 www.szpluimvee.nl

Tekst: Fijn Werk - Koen Langenhuysen
Vormgeving: Koen Wilgehof vormgeving & beeldende kunst